

REQUISITI DEI DOCENTI

Commissione Consultiva
Permanente per la salute e
sicurezza sul lavoro

(art. 6)

criteri di qualificazione
della figura del **formatore**
per la salute e sicurezza
sul lavoro

Corsi tenuti

internamente o esternamente all'azienda

anche in modalità e-Learning (V. Allegato 1)

da docenti interni o
esterni all'azienda

con

esperienza almeno triennale, di
insegnamento o professionale
in materia di tutela della salute
e sicurezza sul lavoro

SERVIZIO SANITARIO REGIONALE
EMILIA-ROMAGNA
Prestazioni Sanitarie Regionali e Specialistiche

7

ORGANIZZAZIONE DELLA FORMAZIONE

Per ogni corso

- soggetto organizzatore del corso (anche il datore di lavoro)
- responsabile del progetto formativo (anche il docente stesso)
- nominativi dei docenti
- numero massimo di partecipanti = 35 unità
- registro delle presenze dei partecipanti
- obbligo di frequenza del 90% delle ore di formazione previste
- contenuti tenendo presenti: le differenze di genere, di età, di provenienza e lingua, nonché quelli connessi alla specifica tipologia contrattuale attraverso cui viene resa la prestazione di lavoro

SERVIZIO SANITARIO REGIONALE
EMILIA-ROMAGNA
Prestazioni Sanitarie Regionali e Specialistiche

8

ORGANIZZAZIONE DELLA FORMAZIONE

Lavoratori stranieri

- verifica preliminare della comprensione e conoscenza della lingua
- modalità che assicurino la comprensione dei contenuti del corso (presenza di un mediatore interculturale o di un traduttore)
- potranno essere previsti nei confronti dei lavoratori stranieri specifici programmi di formazione preliminare in modalità e-Learning per abbattere le barriere linguistiche

Partecipazione ai corsi

Deve essere garantita la maggiore omogeneità possibile tra i partecipanti ad ogni singolo corso, anche di lingua, con particolare riferimento al settore di appartenenza.

SERVIZIO SANITARIO REGIONALE
EMILIA-ROMAGNA
Prestazioni Sanitarie Regionali e Specialistiche

9

METODOLOGIA DI INSEGNAMENTO/APPRENDIMENTO

Privilegiare metodologia interattiva (centralità del discente)

lezioni frontali

esercitazioni teoriche e pratiche

lavori di gruppo, risoluzione di problemi

simulazioni in contesto lavorativo, dimostrazioni, prove pratiche

attenzione ai processi di valutazione e comunicazione

metodologie di apprendimento innovative, anche in modalità e-Learning e con ricorso a linguaggi multimediali

SERVIZIO SANITARIO REGIONALE
EMILIA-ROMAGNA
Prestazioni Sanitarie Regionali e Specialistiche

10

UTILIZZO DELL' E-LEARNING

Consentito alle condizioni dell'Allegato I

la formazione generale per i lavoratori (4 ore)

la formazione dei dirigenti (tutta)

la formazione dei preposti, con riferimento ai punti da 1 a 5 del punto 5 che segue (5 punti su 8)

i corsi di aggiornamento previsti al punto 9 del presente accordo (tutti)

progetti formativi sperimentali, eventualmente individuati da Regioni e Province autonome nei loro atti di recepimento dell'accordo

SERVIZIO SANITARIO REGIONALE
EMILIA-ROMAGNA
Prestazioni Sanitarie Regionali e Specialistiche

11

FORMAZIONE E ADDESTRAMENTO

Art. 37 comma 4

La formazione e, ove previsto, l'addestramento specifico devono avvenire in occasione:

- della costituzione del rapporto di lavoro o dell'inizio dell'utilizzazione qualora si tratti di somministrazione di lavoro
- del trasferimento o cambiamento di mansioni
- della introduzione di nuove attrezzature di lavoro o di nuove tecnologie, di nuove sostanze e preparati pericolosi

SERVIZIO SANITARIO REGIONALE
EMILIA-ROMAGNA
Prestazioni Sanitarie Regionali e Specialistiche

12

PERCORSO FORMATIVO DEI LAVORATORI

DUE MODULI DISTINTI

a) concetti di rischio, danno, prevenzione, protezione, organizzazione della prevenzione aziendale, diritti e doveri dei vari soggetti aziendali, organi di vigilanza, controllo, assistenza;
b) rischi riferiti alle mansioni e ai possibili danni e alle conseguenti misure e procedure di prevenzione e protezione caratteristici del settore o comparto di appartenenza dell'azienda.

Art. 37 comma 1 lettere a) , b)

Riferimento per → componenti impresa familiare
lavoratori autonomi
coltivatori diretti
soci società semplici agricole
artigiani
piccoli commercianti

art. 21 comma 1

SERVIZIO SANITARIO REGIONALE
EMILIA-ROMAGNA
Prestazioni Formative Formative e di Prevenzione

13

PERCORSO FORMATIVO DEI LAVORATORI

Durata minima dei corsi *Art. 37 comma 1 lettere a) , b)*

FORMAZIONE GENERALE	4 ore per tutti i settori	4 ore
FORMAZIONE SPECIFICA		+

La durata è individuata in base al settore Ateco 2002 – 2007 di appartenenza, ciascuno associato a tre livelli di rischio

Rischio BASSO :	4 ore
Rischio MEDIO :	8 ore
Rischio ALTO :	12 ore

Durata minima totale →

Rischio BASSO :	8 ore
Rischio MEDIO :	12 ore
Rischio ALTO :	16 ore

Il n. di ore comprende la Formazione Generale e quella Specifica ma NON l'Addestramento

SERVIZIO SANITARIO REGIONALE
EMILIA-ROMAGNA
Prestazioni Formative Formative e di Prevenzione

14

PERCORSO FORMATIVO DEI LAVORATORI

Art. 37 comma 1 lettera a)

FORMAZIONE GENERALE 4 ore per tutti i settori

Contenuti

- concetti di rischio
- danno
- prevenzione
- protezione
- organizzazione della prevenzione aziendale
- diritti, doveri e sanzioni per i vari soggetti aziendali
- organi di vigilanza, controllo e assistenza

Credito formativo: permanente

SERVIZIO SANITARIO REGIONALE
EMILIA-ROMAGNA
Prestazioni Formative Formative e di Prevenzione

15

PERCORSO FORMATIVO DEI LAVORATORI

Art. 37 comma 1 lettera b)

FORMAZIONE SPECIFICA

Rischio BASSO :	4 ore
Rischio MEDIO :	8 ore
Rischio ALTO :	12 ore

V. Allegato 2

Contenuti

Rischi, danni, misure di prevenzione e protezione del settore o comparto di appartenenza dell'azienda

Rischi infortuni	Cadute dall'alto
Rischi da esplosione	Rischi chimici
Rischi cancerogeni	Rischi biologici
Rischi fisici	Radiazioni
.....

Credito formativo: in casi specifici definiti

SERVIZIO SANITARIO REGIONALE
EMILIA-ROMAGNA
Prestazioni Formative Formative e di Prevenzione

16

PERCORSO FORMATIVO DEI LAVORATORI

Art. 37 comma 1 lettera b)

FORMAZIONE SPECIFICA

Rischio BASSO :	4 ore
Rischio MEDIO :	8 ore
Rischio ALTO :	12 ore

Rischi da trattare → Effettiva presenza nel settore di appartenenza dell'azienda

I contenuti e la durata sono il minimo → Esito della valutazione dei rischi effettuata dal datore di lavoro

Il percorso formativo e i relativi argomenti possono essere ampliati in base alla natura e all'entità dei rischi effettivamente presenti in azienda, aumentando di conseguenza il numero di ore di formazione necessario

SERVIZIO SANITARIO REGIONALE
EMILIA-ROMAGNA
Prestazioni Formative Formative e di Prevenzione

17

PERCORSO FORMATIVO DEI LAVORATORI

- Formazione periodicamente ripetuta
- Aggiornamento: periodicità quinquennale, durata minima 6 ore per tutti e tre i livelli di rischio
- FAD: consentita per la Formazione Generale, i corsi di aggiornamento e per progetti formativi sperimentali previsti dalla Regione (secondo criteri Allegato 1)
- Crediti formativi: vengono riconosciuti in modo diverso per Formazione Generale e Specifica
- Attestati: contenenti informazioni definite
- La formazione prevista nei Titoli successivi al Titolo 1 è a parte

SERVIZIO SANITARIO REGIONALE
EMILIA-ROMAGNA
Prestazioni Formative Formative e di Prevenzione

18

PERCORSO FORMATIVO DEI LAVORATORI

Condizioni particolari

In tutti i settori, i lavoratori che non svolgano mansioni che comportino la loro presenza, anche saltuaria, nei reparti produttivi

⇒ Corsi per RISCHIO BASSO

(es.: amministrativi, progettisti, ...)

Per il comparto delle costruzioni, la formazione del progetto "16ore-MICS", è riconosciuta come Formazione Generale del presente accordo. Per la Formazione Specifica, i soggetti firmatari del Contratto Collettivo Nazionale dell'edilizia stipulano accordi nazionali per garantire la corrispondenza tra i contenuti di tale progetto e quelli del presente Accordo.

SERVIZIO SANITARIO REGIONALE
EMILIA-ROMAGNA
Prestazioni Sanitarie Regionali e Specialistiche

19

FORMAZIONE PARTICOLARE AGGIUNTIVA PER IL PREPOSTO

FORMAZIONE = Lavoratori dell'azienda

Durata minima
8 ore
12 ore
16 ore

+

FORMAZIONE PARTICOLARE in relazione ai compiti esercitati

Durata minima: 8 ore

- **Frequenza:** al 90% delle ore previste
- **Verifica finale:** colloquio o test obbligatori
- **Aggiornamento:** quinquennale, durata minima 6 ore in relazione ai propri compiti
- **Credito formativo:** permanente per la Formazione Particolare salvo modifiche delle sue funzioni
- **FAD:** parzialmente consentita per Formazione Particolare e per corsi di aggiornamento (secondo criteri Allegato 1)

SERVIZIO SANITARIO REGIONALE
EMILIA-ROMAGNA
Prestazioni Sanitarie Regionali e Specialistiche

20

FORMAZIONE PARTICOLARE AGGIUNTIVA PER IL PREPOSTO

Contenuti

Art. 37 comma 7 – art. 19

1. Principali soggetti del sistema di prevenzione aziendale: compiti, obblighi, responsabilità;
2. Relazioni tra i vari soggetti interni ed esterni del sistema di prevenzione;
3. Definizione e individuazione dei fattori di rischio;
4. Incidenti e infortuni mancati;
5. Tecniche di comunicazione e sensibilizzazione dei lavoratori, in particolare neoassunti, somministrati, stranieri;
6. Valutazione dei rischi dell'azienda, con particolare riferimento al contesto in cui il preposto opera;
7. Individuazione misure tecniche, organizzative e procedurali di prevenzione e protezione;
8. Modalità di esercizio della funzione di controllo dell'osservanza da parte dei lavoratori delle disposizioni di legge e aziendali in materia di salute e sicurezza sul lavoro, e di uso dei mezzi di protezione collettivi e individuali messi a loro disposizione.

SERVIZIO SANITARIO REGIONALE
EMILIA-ROMAGNA
Prestazioni Sanitarie Regionali e Specialistiche

21

FORMAZIONE DI LAVORATORI E PREPOSTI

Diverse modalità di effettuazione

Fermi restando

durata

contenuti dei corsi

accordi aziendali possono disciplinare diverse modalità della formazione

previa consultazione del Rappresentante dei Lavoratori per la Sicurezza

SERVIZIO SANITARIO REGIONALE
EMILIA-ROMAGNA
Prestazioni Sanitarie Regionali e Specialistiche

22

FORMAZIONE DEI DIRIGENTI

Art. 37 comma 7 – art. 18

Può essere programmata anche secondo modalità definite da accordi aziendali, adottati previa consultazione del rappresentante dei lavoratori per la sicurezza.

Sostituisce integralmente quella prevista per i lavoratori ed è strutturata in quattro moduli.

SERVIZIO SANITARIO REGIONALE
EMILIA-ROMAGNA
Prestazioni Sanitarie Regionali e Specialistiche

23

FORMAZIONE DEI DIRIGENTI

FORMAZIONE SPECIFICA in relazione ai compiti esercitati

Durata minima: 16 ore

MODULO 1 – NORMATIVO - giuridico
MODULO 2 – GESTIONALE - gestione ed organizzazione della sicurezza
MODULO 3 – TECNICO - individuazione e valutazione dei rischi
MODULO 4 – RELAZIONALE - formazione e consultazione dei lavoratori

- **Frequenza:** al 90% delle ore previste
- **Verifica finale:** colloquio o test obbligatori
- **Aggiornamento:** quinquennale, durata minima 6 ore in relazione ai propri compiti
- **Credito formativo:** permanente
- **FAD:** consentita per tutto il corso e anche per l'aggiornamento (secondo criteri Allegato 1)

SERVIZIO SANITARIO REGIONALE
EMILIA-ROMAGNA
Prestazioni Sanitarie Regionali e Specialistiche

24

FORMAZIONE DEI DIRIGENTI

MODULO 1 – NORMATIVO - giuridico

- sistema legislativo in materia di sicurezza dei lavoratori;
- gli organi di vigilanza e le procedure ispettive;
- soggetti del sistema di prevenzione aziendale secondo il D.Lgs. n. 81/08: compiti, obblighi, responsabilità e tutela assicurativa;
- delega di funzioni;
- la responsabilità civile e penale e la tutela assicurativa;
- la "responsabilità amministrativa delle persone giuridiche, delle società e delle associazioni, anche prive di responsabilità giuridica" ex D.Lgs. n. 231/2001, e s.m.i.;
- i sistemi di qualificazione delle imprese e la patente a punti in edilizia;

FORMAZIONE DEI DIRIGENTI

MODULO 2 – GESTIONALE - gestione ed organizzazione della sicurezza

- modelli di organizzazione e di gestione della salute e sicurezza sul lavoro (articolo 30, D.Lgs. n. 81/08);
- gestione della documentazione tecnico amministrativa;
- obblighi connessi ai contratti di appalto o d'opera o di somministrazione;
- organizzazione della prevenzione incendi, primo soccorso e gestione delle emergenze;
- modalità di organizzazione e di esercizio della funzione di vigilanza delle attività lavorative e in ordine all'adempimento degli obblighi previsti al comma 3 bis dell'art. 18 del D.Lgs. n. 81/08;
- ruolo del responsabile e degli addetti al servizio di prevenzione e protezione.

FORMAZIONE DEI DIRIGENTI

MODULO 3 – TECNICO - individuazione e valutazione dei rischi

- criteri e strumenti per l'individuazione e la valutazione dei rischi;
- il rischio da stress lavoro-correlato;
- il rischio ricollegabile alle differenze di genere, età, alla provenienza da altri paesi e alla tipologia contrattuale;
- il rischio interferenziale e la gestione del rischio nello svolgimento di lavori in appalto;
- le misure tecniche, organizzative e procedurali di prevenzione e protezione in base ai fattori di rischio;
- la considerazione degli infortuni mancati e delle risultanze delle attività di partecipazione dei lavoratori e dei preposti;
- i dispositivi di protezione individuale;
- la sorveglianza sanitaria.

FORMAZIONE DEI DIRIGENTI

MODULO 4 – RELAZIONALE – formazione e consultazione dei lavoratori

- competenze relazionali e consapevolezza del ruolo;
- importanza strategica dell'informazione, della formazione e dell'addestramento quali strumenti di conoscenza della realtà aziendale;
- tecniche di comunicazione;
- lavoro di gruppo e gestione dei conflitti;
- consultazione e partecipazione dei rappresentanti dei lavoratori per la sicurezza;
- natura, funzioni e modalità di nomina o di elezione dei rappresentanti dei lavoratori per la sicurezza.

ATTESTATI

- Rilasciati dagli organizzatori dei corsi

- Frequenza: al 90% delle ore previste

Contenuti minimi

Soggetto organizzatore del corso

Normativa di riferimento

Dati anagrafici e profilo professionale del corsista

Tipologia del corso seguito

Settore di riferimento

Monte ore frequentato

Periodo di svolgimento del corso

Firma del soggetto organizzatore del corso

CREDITI FORMATIVI

CREDITI FORMATIVI

a) Nuovo rapporto di lavoro

In azienda dello stesso settore produttivo cui apparteneva quella precedente



Credito formativo

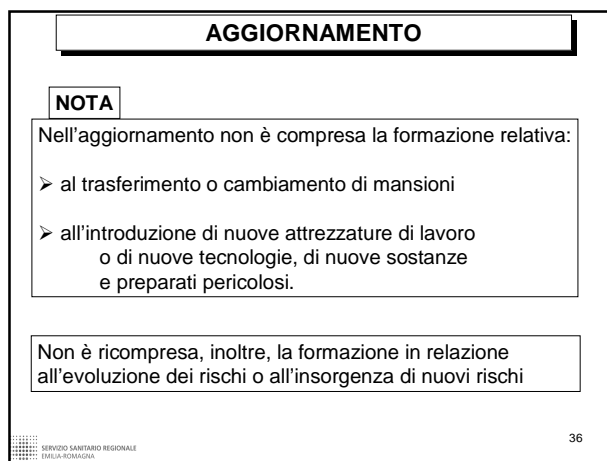
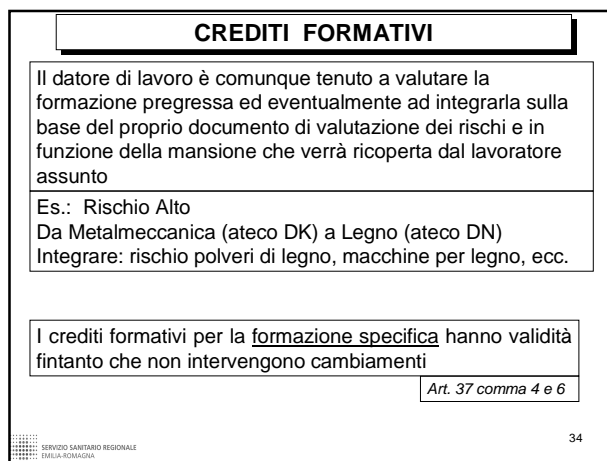
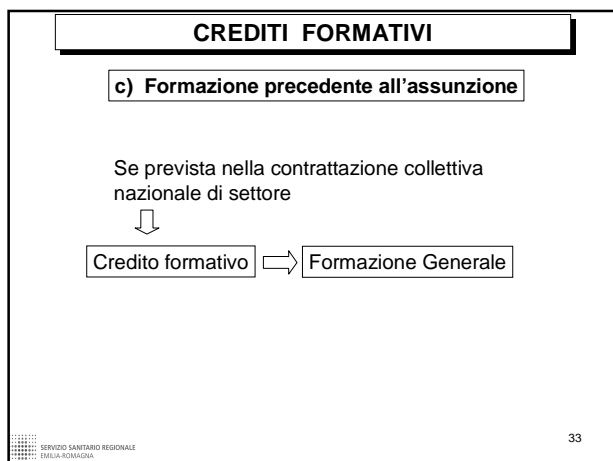
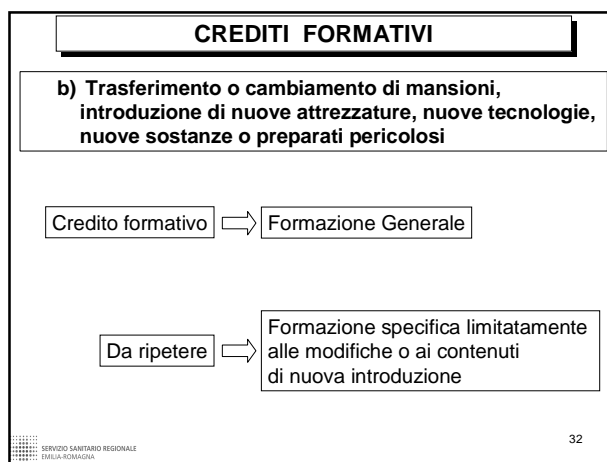
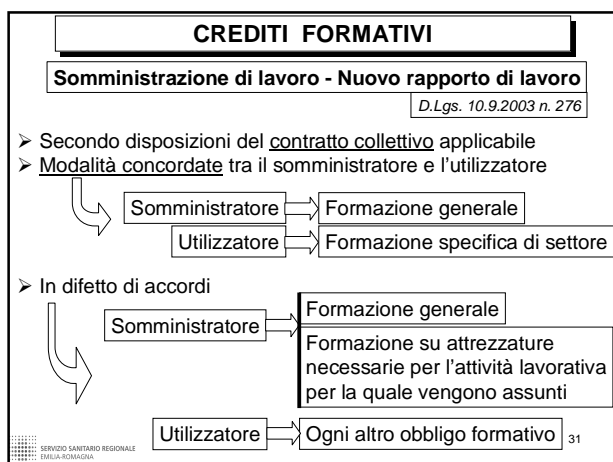
Formazione Generale
Formazione Specifica di settore

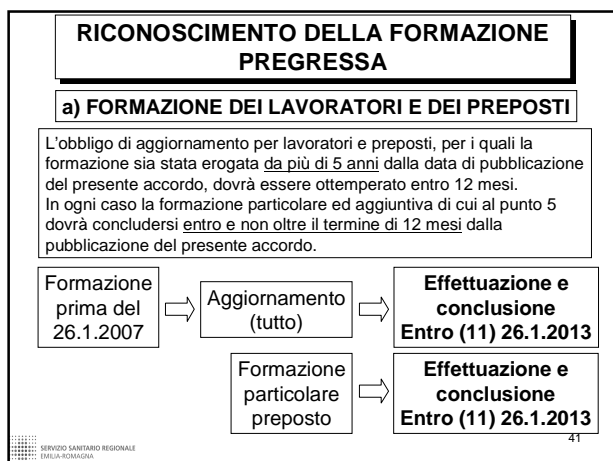
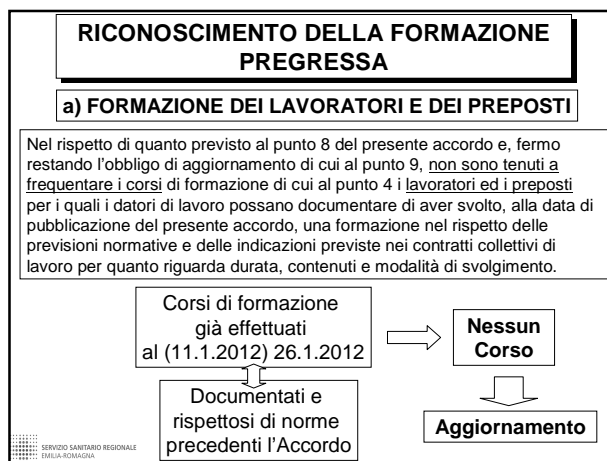
In azienda di diverso settore produttivo rispetto a quello cui apparteneva l'azienda precedente



Credito formativo

Formazione Generale



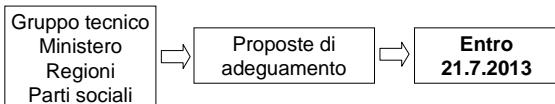


AGGIORNAMENTO DELL'ACCORDO

Individuazione delle aree lavorative a rischio alto, medio e basso

Utilizzo delle modalità di apprendimento e-Learning

Coordinamento tra le disposizioni del presente accordo e quelle in materia di libretto formativo del cittadino



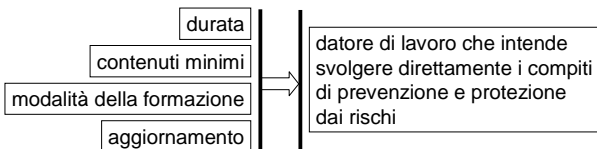
ACCORDO STATO - REGIONI DEL 21.12.2011

**FORMAZIONE DATORE DI LAVORO
che intende svolgere direttamente i
compiti di prevenzione e protezione**
Art. 34 c. 2 e 3 D. Lgs. 81 del 9.4.2008

Publicato su G.U. n. 8 del 11.1.2012

PREMESSA

Il presente Accordo disciplina



Durata e contenuti dei corsi di seguito specificati sono da considerarsi minimi

I corsi possono avere durata superiore e avere ulteriori contenuti "specifici" ritenuti migliorativi dell'intero percorso

PREMESSA

La formazione di cui al presente accordo è distinta da quella prevista per svolgere i compiti relativi all'attuazione delle misure:

- di prevenzione incendi e lotta antincendio
- di primo soccorso
- di gestione dell'emergenza

SOGGETTI FORMATORI

a) le Regioni e le P.A., anche mediante le proprie strutture tecniche operanti nel settore della prevenzione (Aziende Sanitarie Locali, etc.) e della formazione professionale; altri soggetti autorizzati, operanti nel settore della formazione professionale accreditati secondo il modello di accreditamento definito in ogni Regione e P.A.

Detti soggetti devono, comunque, dimostrare di possedere esperienza triennale professionale maturata in ambito prevenzione e sicurezza nei luoghi di lavoro o maturata nella formazione alla salute e sicurezza nei luoghi di lavoro

SOGGETTI FORMATORI

- b) l'Università e le scuole di dottorato aventi ad oggetto le tematiche del lavoro e della formazione;
- c) l'INAIL;
- d) il Corpo nazionale dei vigili del fuoco;
- e) la Scuola superiore della pubblica amministrazione;
- f) altre Scuole superiori delle singole amministrazioni;
- g) le associazioni sindacali dei datori di lavoro o dei lavoratori;
- h) gli enti bilaterali, e gli organismi paritetici;
- i) i fondi interprofessionali di settore;
- j) gli ordini e i collegi professionali del settore di specifico riferimento

REQUISITI DEI DOCENTI

esperienza triennale



docenza
insegnamento
professionale

in materia di salute e sicurezza
sul lavoro anche tenendo conto
delle peculiarità dei settori di
riferimento

*E' in dirittura d'arrivo l'elaborazione da parte della
Commissione consultiva permanente per la salute e
sicurezza sul lavoro dei criteri di qualificazione della figura
del formatore per la salute e sicurezza sul lavoro*

ORGANIZZAZIONE DELLA FORMAZIONE

Per ogni corso

- a) responsabile del progetto formativo (anche il docente stesso)
- b) numero massimo di partecipanti = 35 unità
- e) registro delle presenze dei partecipanti
- f) obbligo di frequenza del 90% delle ore di formazione previste

METODOLOGIA DI INSEGNAMENTO/APPRENDIMENTO

Privilegiare metodologia interattiva (centralità del discente)

lezioni frontali

esercitazioni teoriche e pratiche

lavori di gruppo, risoluzione di problemi

simulazioni in contesto lavorativo, dimostrazioni, prove pratiche

attenzione ai processi di valutazione e comunicazione

metodologie di apprendimento innovative, anche in modalità
e-Learning e con ricorso a linguaggi multimediali

PERCORSO FORMATIVO DL = RSPP

FORMAZIONE DL = RSPP

La durata è individuata in base al settore Ateco 2002 - 2007
di appartenenza, ciascuno associato a tre livelli di rischio

n. ORE
Min. 16
Max. 48

Durata dei corsi

Rischio BASSO : **16 ore**
Rischio MEDIO : **32 ore**
Rischio ALTO : **48 ore**

PERCORSO FORMATIVO DL = RSPP

Contenuti dei corsi

Art. 34 c. 2, 3

MODULO 1 – NORMATIVO - giuridico

MODULO 2 – GESTIONALE - gestione ed organizzazione
della sicurezza

MODULO 3 – TECNICO - individuazione e valutazione dei rischi

MODULO 4 – RELAZIONALE – formazione e consultazione
dei lavoratori

- Verifica di apprendimento: prevede colloquio o test obbligatori
- Attestati: contenenti informazioni definite
- Vengono riconosciuti crediti formativi
- FAD: consentita per i Moduli 1 e 2 e per l'aggiornamento
- Aggiornamento: periodicità quinquennale, durata minima
6 – 10 - 14 ore per i tre livelli di rischio

PERCORSO FORMATIVO DL = RSPP

MODULO 1 – NORMATIVO - giuridico

- il sistema legislativo in materia di sicurezza dei lavoratori;
- la responsabilità civile e penale e la tutela assicurativa;
- la "responsabilità amministrativa delle persone giuridiche, delle società e delle associazioni, anche prive di responsabilità giuridica" ex D.Lgs. n. 231/2001, e s.m.i. ;
- il sistema istituzionale della prevenzione;
- i soggetti del sistema di prevenzione aziendale secondo il D.Lgs. 81/08: compiti, obblighi, responsabilità;
- sistema di qualificazione delle imprese

PERCORSO FORMATIVO DL = RSPP

MODULO 2 – GESTIONALE - gestione ed organizzazione della sicurezza

- I criteri e gli strumenti per l'individuazione e la valutazione dei rischi;
- la considerazione degli infortuni mancati e delle modalità di accadimento degli stessi;
- la considerazione delle risultanze delle attività di partecipazione dei lavoratori;
- il documento di valutazione dei rischi (contenuti specificità e metodologie);
- modelli di organizzazione e gestione della sicurezza;
- gli obblighi connessi ai contratti di appalto o d'opera o di somministrazione;
- il documento unico di valutazione dei rischi da interferenza;
- la gestione della documentazione tecnico amministrativa;
- l'organizzazione della prevenzione incendi, del primo soccorso e della gestione delle emergenze

55

SERVIZIO SANITARIO REGIONALE
EMILIA-ROMAGNA
Assessorato Regionale Sanitario
Assessorato Regionale della Salute

PERCORSO FORMATIVO DL = RSPP

MODULO 3 – TECNICO - individuazione e valutazione dei rischi

- i principali fattori di rischio e le relative misure tecniche, organizzative e procedurali di prevenzione e protezione;
- il rischio da stress lavoro-correlato;
- rischi ricollegabili al genere, all'età e alla provenienza da altri paesi;
- i dispositivi di protezione individuale;
- la sorveglianza sanitaria;

56

SERVIZIO SANITARIO REGIONALE
EMILIA-ROMAGNA
Assessorato Regionale Sanitario
Assessorato Regionale della Salute

PERCORSO FORMATIVO DL = RSPP

MODULO 4 – RELAZIONALE – formazione e consultazione dei lavoratori

- l'informazione, la formazione e l'addestramento;
- le tecniche di comunicazione;
- il sistema delle relazioni aziendali e della comunicazione in azienda;
- la consultazione e la partecipazione dei rappresentanti dei lavoratori per la sicurezza;
- natura, funzioni e modalità di nomina o di elezione dei rappresentanti dei lavoratori per la sicurezza.

57

SERVIZIO SANITARIO REGIONALE
EMILIA-ROMAGNA
Assessorato Regionale Sanitario
Assessorato Regionale della Salute

VALUTAZIONE E CERTIFICAZIONE

- Frequenza per almeno il 90% delle ore previste
- Prova finale di verifica, con colloquio o test obbligatori, in alternativa tra loro, finalizzati a verificare le conoscenze relative alla normativa e le competenze tecnico-professionali.
- Il mancato superamento della prova di verifica finale non consente il rilascio dell'attestato
- Il responsabile del progetto formativo definisce le modalità di recupero

58

SERVIZIO SANITARIO REGIONALE
EMILIA-ROMAGNA
Assessorato Regionale Sanitario
Assessorato Regionale della Salute

ATTESTATI

- Rilasciati dagli organizzatori dei corsi
- Validi sull'intero territorio nazionale

Contenuti minimi

Denominazione soggetto formatore

Normativa di riferimento

Dati anagrafici del corsista

Tipologia del corso seguito

Settore di riferimento

Monte ore frequentato

Periodo di svolgimento del corso

Firma del soggetto organizzatore del corso

59

SERVIZIO SANITARIO REGIONALE
EMILIA-ROMAGNA
Assessorato Regionale Sanitario
Assessorato Regionale della Salute

AGGIORNAMENTO

Periodicità
quinquennale

Durata

Rischio BASSO : 6 ore
Rischio MEDIO : 10 ore
Rischio ALTO : 14 ore

Nei corsi di aggiornamento si dovranno trattare significative evoluzioni e innovazioni, applicazioni pratiche e/o approfondimenti che potranno riguardare:

- approfondimenti tecnico-organizzativi e giuridico-normativi
- sistemi di gestione e processi organizzativi
- fonti di rischio compreso quello ergonomico
- tecniche di comunicazione, volte all'informazione e formazione dei lavoratori in tema di promozione della salute e della sicurezza nei luoghi di lavoro

60

SERVIZIO SANITARIO REGIONALE
EMILIA-ROMAGNA
Assessorato Regionale Sanitario
Assessorato Regionale della Salute

AGGIORNAMENTO

Va preferibilmente distribuito nell'arco temporale di riferimento

Hanno l'obbligo dell'aggiornamento anche

- coloro che abbiano frequentato i corsi di cui all'articolo 3 del D.M. 16 gennaio 1997
- gli esonerati dalla frequenza dei corsi, ai sensi dell'articolo 95 del D.Lgs. 19 settembre 1994, n. 626 (*autonomi RSPP entro il 31.12.1996*) termine dell'aggiornamento entro (11) 26.2.2014

CREDITI FORMATIVI

Non sono tenuti a frequentare i corsi di formazione

- coloro che abbiano già frequentato i corsi di cui all'articolo 3 del D.M. 16 gennaio 1997
- gli esonerati dalla frequenza dei corsi, ai sensi dell'articolo 95 del D.Lgs. 19 settembre 1994, n. 626
- chi è in possesso dei requisiti per svolgere i compiti del Servizio Prevenzione e Protezione e abbia frequentato i relativi corsi, a parità di corrispondenza del settore ATECO

OBBLIGHI FORMATIVI IN CASO DI NUOVA ATTIVITA'

in caso di inizio di nuova attività il datore di lavoro che intende svolgere i compiti del SPP deve completare il percorso formativo di cui al presente accordo



entro 90 giorni



dalla data di inizio della propria attività

DISPOSIZIONI TRANSITORIE

FORMAZIONE PROGRAMMATA CON REGOLE PRECEDENTI

In fase di prima applicazione, non sono tenuti a frequentare i corsi di formazione di cui al punto 5 i datori di lavoro che abbiano frequentato – entro e non oltre sei mesi dalla entrata in vigore del presente accordo – corsi di formazione formalmente e documentalmente approvati alla data di entrata in vigore del presente accordo, rispettosi delle previsioni di cui all'articolo 3 del D.M. 16/01/97 per quanto riguarda durata e contenuti.

Datori di lavoro



Corsi già programmati e formalmente approvati al 26.1.2012



Rispettosi durata e contenuti D.M. 16.1.97

Effettuazione e conclusione entro 26.7.2012



Aggiornamento

ALLEGATI

Allegato 1 – La formazione via e-Learning sulla sicurezza e salute sul lavoro

Premessa

Utilizzo di una piattaforma informatica come strumento per la realizzazione di un percorso di apprendimento dinamico che consente al discente di partecipare alle attività didattico-formative in una comunità virtuale

Pre-requisiti

La FAD può essere una soluzione alternativa alla formazione d'aula quando siano presenti i seguenti pre-requisiti relativi ai discenti:

- possibilità di accesso alle tecnologie impiegate
- familiarità con l'uso del personal computer
- buona conoscenza della lingua usata nello strumento

Allegato 1 – La formazione via e-Learning sulla sicurezza e salute sul lavoro

Sono specificate le condizioni richieste relative a:

- a) Sede e strumentazione
- b) Programma e materiale didattico formalizzato
- c) Tutor
- d) Valutazione
- e) Durata
- f) Materiali e tracciabilità del percorso

FAD consentita per:

- La Formazione Generale per lavoratori
- Modulo 1 e 2 della formazione dei DDL=RSPP
- Parte della Formazione Particolare dei Preposti
- Formazione dei Dirigenti
- Corsi di aggiornamento per tutti
- Progetti formativi sperimentali delle Regioni e Province Auton.

67

Allegato 2 – Individuazione macrocategorie di rischio e corrispondenze ATECO 2002 - 2007

RISCHIO BASSO

uffici e servizi, commercio, artigianato, turismo, ... e lavoratori che non operano nei reparti produttivi ad es. impiegati)

RISCHIO MEDIO

agricoltura, pesca, P.A., istruzione, trasporti, magazzinaggio, ...)

RISCHIO ALTO

costruzioni, industria alimentare, tessile, legno, manifatturiero, energia, rifiuti, raffinerie, chimica, sanità, servizi residenziali,

68



www.ausl.re.it

Percorso :
 Servizi territoriali
 Sanità Pubblica
 Documenti Sanità Pubblica
 81/08 Decreto Sicurezza Lavoro
 2012 Corsi aggiornamento RSPP

info.spsal@ausl.re.it

Foto: Lewis Hine

grazie per l'attenzione